

2021年度 第2期 名古屋市体育館

テニス 教室

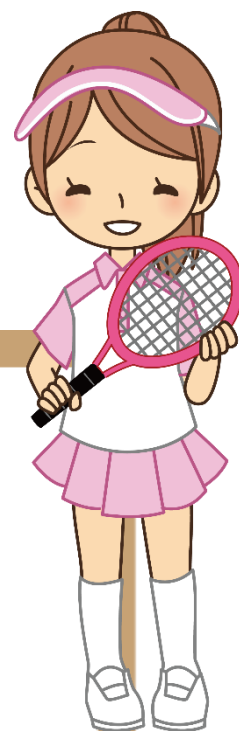
テニスを始めてみたい方大歓迎♪

運動が苦手な方も

テニス仲間をつくりたい方も

これからテニスを始めようという方も大歓迎♪

初心者～初級者を対象とした教室です。
2つのクラスに分けてレベルにあった指導を行うので、初心者の方でも安心して参加していただけます。
みんなで一緒にテニスを楽しみましょう！！



日 時 9月30日～12月2日まで【木曜日】
9時45分～11時45分【全10回】

場 所 名古屋市体育館

講 師 東海・愛知県テニス協会

対 象 15歳以上【中学生を除く】

定 員 25名

受講料 8,000円

申込期間 7/8(木)～8/27(金)まで

*電話での予約・申込はできません。

持ち物・服装 運動のできる服装、タオル、飲み物、
室内用シューズ、ラケット（貸出用あり）など



主催 名古屋市体育館（指定管理者 シンコースポーツ株式会社）
〒456-0023
名古屋市熱田区六野2丁目5番3号
Tel (052)872-6655
URL <http://www.nagoyashi-taiikukan.jp/>

*初心者：テニスをやったことがない人

初級者：ボールが打てるようになってきて、ラリーが何回か続く人

申込方法につきましては裏面をご覧ください。

◎しばらくテニスから離れていて、またやってみようというブランクのある方も大歓迎です◎

教室開催日

9/30

10/7

10/14

10/21

10/28

11/4

11/11

11/18

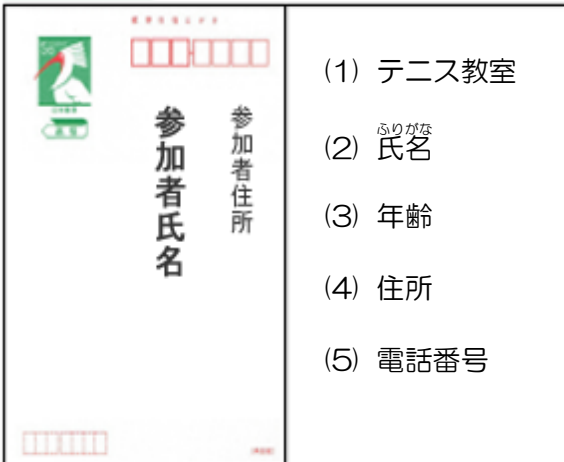
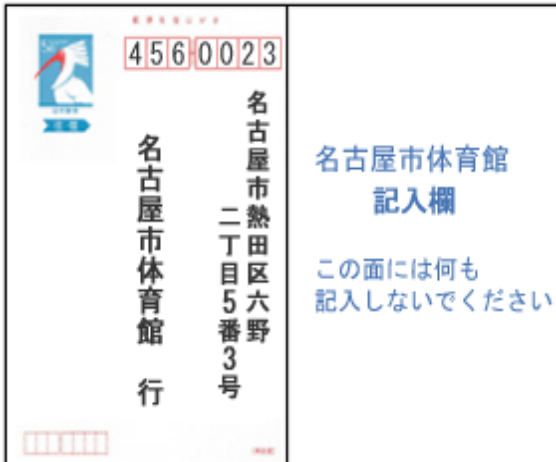
11/25

12/2

申込方法

①ハガキでの申込の場合

往復ハガキに、(1)教室名 (2)参加者氏名 [ふりがな] (3)年齢(学年)・性別 (4)住所 [郵便番号から] (5)電話番号を明記のうえ、名古屋市体育館(住所は表面に記載)あてにご郵送下さい。

返信面	往信面
 <p>返信面</p> <p>参加者住所</p> <p>参加者氏名</p> <p>(1) テニス教室</p> <p>(2) 氏名</p> <p>(3) 年齢</p> <p>(4) 住所</p> <p>(5) 電話番号</p>	 <p>往信面</p> <p>4560023</p> <p>名古屋市熱田区六野 二丁目5番3号</p> <p>名古屋市体育館 行</p> <p>名古屋市体育館 記入欄</p> <p>この面には何も 記入しないでください</p>

②窓口での申込

*返信面と往信面のお間違えのないようお願い致します。

官製ハガキをご持参の上、来館ください。

③インターネットからの申込の場合

Yahoo や Google などの検索エンジンから、『名古屋市電子申請サービス』と検索して下さい。申込方法など詳細につきましては当サイトの『利用手引』をご覧ください。

- ・申込時に記入して頂いた個人情報、教室運営以外には使用致しません。
- ・重複応募した場合、不正とみなし申込を無効とする場合があります。
- ・家族間、友人間などでの譲渡は禁止とさせていただきます。(教室の参加は申込者本人のみとさせていただきます。)
- ・定員を超える申込があった場合は抽選とし、申込締切日の翌日 14:00 より抽選を行います。また抽選結果につきましては、返信用ハガキ又はメールにてお知らせ致します。
- ・定員に達しなかった場合は、開催初日まで申込を行っています。
- ・定員に達しなかった教室は途中参加も可能です。事務所までお問い合わせください。
- ・はがき一枚につき、お一人様のみの応募と致します。
- ・会場・講師・日程などは都合により変更する場合がございます。

複数教室申込者の割引制度について

定期教室を複数申込された方には割引があります。

2教室申込 1教室を20% OFF

3教室申込 1教室を30% OFF

※各期のみの適用となり、期をまたいでの複数申込は対象外となりますのでご注意ください。

この紙は古紙パルプを使用しています